

# Pediatric Walk-In Clinic

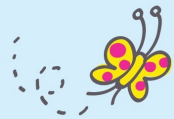
## NOW OPEN IN OLATHE

La Clínica Pediátrica Sin Previa Cita  
AHORA ABIERTA



**7:30 a.m. to 12p.m., Mon.-Fri.**

Abierta de 7:30 a.m. a 12 p.m., lunes a viernes.



Children under 18 who are sick or need care for minor illnesses and injuries will be treated on a first come first serve basis. **The Walk-In Clinic is open to the community.**

Los niños menores de 18 años que están enfermos o necesitan atención para enfermedades y lesiones leves serán tratados por orden de llegada. **La clínica pediátrica sin previa cita está abierta a la comunidad.**



**Accepting commercial insurance and KanCare/Medicaid. Discounted medical care available to eligible patients and families.** Se aceptan seguros comerciales y KanCare/Medicaid. Atención médica con descuento disponible para pacientes y familias elegibles.

**407 S. Clairborne Rd., Ste. 104, Olathe, KS 66062 | 913-648-2266 | hpcjc.org**